



Greenlife

    A second chance for your e-waste



LA NOSTRA STORIA

Greenlife Srl nasce nel 2021, quando *Enrico Benedetti*, attivo da molti anni nel settore ambientale con la società Ecologia Soluzione Ambiente SpA, decide di ampliare la sua attività nel settore dei **R.A.E.E.** (rifiuti di apparecchiature elettriche ed elettroniche).

Da qui la decisione di realizzare un **impianto di recupero dei RAEE a Gattatico (RE)**, in un'importante **area produttiva riqualificata e restituita ad attività manifatturiera sui temi dell'economia circolare.**

MISSION & VISION

Greenlife ha una missione, quella di garantire un corretto smaltimento dei rifiuti elettrici ed elettronici per *restituirgli nuova vita tramite il virtuoso recupero delle materie prime*.

Recuperare, Valorizzare ed Innovare sono i valori di un'azienda con una visione lungimirante: promuovere una cultura del recupero, semplificando per enti e cittadini il processo di smaltimento dei RAEE e scongiurando comportamenti non virtuosi di abbandono.

AGENDA 2030



Greenlife si impegna a rispettare gli obiettivi dell'Agenda 2030.

Garantiamo un consumo ed una produzione sostenibili, grazie al nostro **impianto alimentato ad energia solare a zero emissioni.**

Tutta l'energia prodotta dall'impianto viene utilizzata nel processo di smaltimento dei R.A.E.E.

Recuperiamo materie prime per **re-impiegarle** in nuove produzioni.


L'IMPIANTO



L'impianto è situato a Gattatico (RE) a pochi chilometri dall'uscita Terre di Canossa sull'asse autostradale Milano-Bologna ed è **baricentrico rispetto a diverse rotte di trasporto delle merci.**

Il sistema è totalmente automatizzato e risponde ai dettami dell'**industria 4.0**, ottimizzando i processi sia in termini di recupero di materiale, sia sotto il profilo energetico.





L'impianto è specializzato, in particolare, nel trattamento di tutte le tipologie di pannelli fotovoltaici (mono/policristallino, tellururo di cadmio, ecc.).

Quali R.A.E.E. trattiamo?

Possono essere recuperate anche le altre tipologie di R.A.E.E. come apparecchi domestici ed IT (R4), schermi e monitor LCD (R3), pile, accumulatori portatili e cartucce toner.

La concessione ottenuta permette il trattamento di:

- **5.000 t/anno di rifiuti RAEE pericolosi**
- **10.000 t/anno di RAEE non pericolosi**



Quali materiali recuperiamo?

I principali materiali in uscita sono alluminio, acciaio, rame, plastica, cavi elettrici, vetro di diverse granulometrie e purezze.

Il **recupero dei rifiuti** da apparecchiature elettriche ed elettroniche apporta **notevoli benefici** sia in termini ambientali che economici, perché permette di **rivalorizzare**, tra gli altri, **metalli preziosi** di cui il nostro Paese è deficitario.

I materiali recuperati vengono poi ceduti a terzi in ottica di economia circolare.

IL RECUPERO

Il processo di recupero varia a seconda della tipologia di rifiuto da trattare, intercambiando diversi set up nell'impianto.

Un focus particolare è dedicato ai pannelli fotovoltaici.

IL RECUPERO

Pannelli Fotovoltaici

I pannelli fotovoltaici sono fonte di materiali preziosi e riciclabili. Circa il **70%** è costituito da *vetro*, il **15%** da *alluminio*, poi *silicio* e piccole percentuali di *rame* e *argento*, oltre che *materiale plastico*.

Riciclare i pannelli fotovoltaici genera nuove materie prime e dunque ricchezza.



PRIMA DIVISIONE

Il **pannello** viene caricato sulla tramoggia di un laceratore bialbero che effettua una prima divisione. *In questa fase vengono **separati i cavi**.*



SECONDA DIVISIONE

Il pannello viene poi convogliato, tramite un nastro trasportatore, ad un tritatore per un'ulteriore **riduzione volumetrica**.



SEPARAZIONE METALLI

Il passaggio sotto l'elettrocalamita ne permette di recuperare i **materiali ferrosi** e separarli dagli altri materiali.



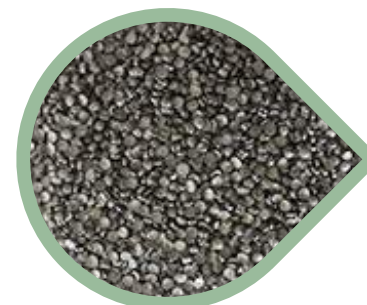
PROCESSO DI RAFFINAZIONE

Le **celle fotovoltaiche** vengono separate e lavorate ulteriormente in un macchinario dedicato.

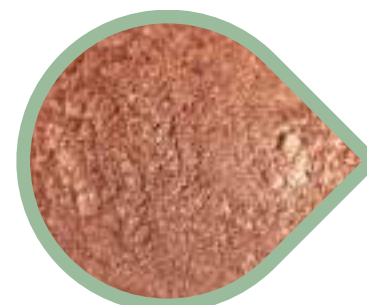
Recuperiamo
oltre il
95%
dei materiali



ALLUMINIO



PLASTICA

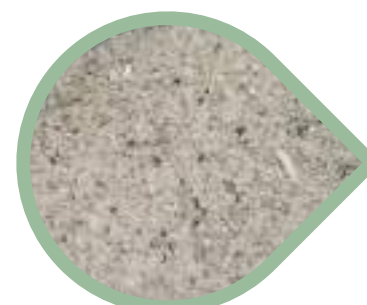


RAME

E ALTRI METALLI (ARGENTO ECC.)



SILICIO



VETRO

IL RECUPERO

Big Bags

L'impianto gode di un'area di deposito, nella quale i materiali selezionati a seguito dello smaltimento vengono collocati all'interno di **big bags**.

Tutto è pronto per essere restituito a nuova vita.



Per guardare il video, [clicca qui](#).

I NOSTRI SERVIZI PER

- sistemi collettivi
- aziende pubbliche
- aziende private

Il **GSE** (Gestore dei Servizi Energetici) è l'organismo che qualifica gli impianti fotovoltaici, eroga gli incentivi ed effettua attività di verifica e controllo.

Noi di Greenlife produciamo tutta la documentazione necessaria nel caso di impianti incentivati dal GSE.

Organizziamo, su richiesta, la **logistica per il ritiro dei pannelli fotovoltaici**: da voi al nostro impianto.

PER ULTERIORI INFORMAZIONI



Sede Legale

Via Vittorio Veneto 2-2/A
42021 Bibbiano
Reggio Emilia (Italy)



Sede Operativa

Via Don Milani, 16
42043 Gattatico
Reggio Emilia (Italy)



+39 0522 884411



+39 0522 884401



clienti@greenliferecycling.it



[linkedin.com/company/greenlife-srl/](https://www.linkedin.com/company/greenlife-srl/)



www.greenliferecycling.it

